

Sağlıklı ve verimli bir yaşam için ...

YÖRE YEM®

ÜRÜN KATALOĞU

**HERZAMAN
ÜRETİCİNİN
YANINDAYIZ!**

www.yoreyem.com | www.yoreekstrem.com



YÖRE EKSTREM
KUZU - OĞLAK

Sağlıklı ve verimli
bir yaşam için
HEPSİ BURADA

**DESTEK
HATTI**



**0256
231
0406**

HAKKIMIZDA

İlke olarak kaliteli yem üretmeyi, ürettiği yemin doğru kullanımını sağlamayı ve yeni bilgilerin ışığı altında bölge hayvancılığına sürekli katkı sağlamayı benimseyen Yöre Yem, 1998 yılında kurulmuştur.

Ortaklarının çoğunun hayvancılıkla direkt ilgili olması, ortaya koyduğu ilkeleri gerçekleştirmede ve sürekliliğini sağlama da asıl gücünü oluşturmaktadır.

Şirketimizin "yetiştirici eğitim programı" çerçevesinde köylerde yemler ve hayvan besleme konularında çeşitli seminerler verilmektedir.

Yetiştirici ziyaretleri sırasında işletmelerde bakım ve beslemeye dönük olarak saptanan hatalar açıklanarak anlatılmakta ve çözüm önerileri sunulmaktadır.

Şirketimize iletilen besleme ile ilgili sorunlar yerinde incelenmekte ve en kısa sürede belirlenen doğru çözüm önerileri yetiştiricilere iletilmektedir.

Tüm bu çalışmalarımızın amacı, yetiştiricilerimizin hayvancılığı doğru bir şekilde yaparak daha çok, daha ekonomik üretim yapmalarını ve sonuçta daha çok kazanmalarını sağlamaktır.

KALİTE VE AR-GE

Fabrikamızda bulunan yem Laboratuvarında, hem alımı yapılan yem hammadeleri'nin hem de üretimi yapılan karma yemlerin kalite kontrolü yapılmakta, yanı sıra müşterilerimizin elinde bulunan yem ve kaba yemlerin de besin madde analizleri yapılmaktadır.

Hayvanların kendilerinden beklenen performansı gösterebilmeleri için temel besin maddeleri olarak adlandırılan karbonhidratları, lipitleri, proteinleri, vitaminleri, mineralleri, su ve oksijeni belli bir kalitede ve uygun oranlarda almaları gerekir.

Yemlerin hayvanların ihtiyaçlarını ne kadar karşıladığını bilmemiz, hayvanın sağlığı açısından sakınca yaratabilecek zehirli bileşiklerin, mikrobiyal ve kimyasal bulaşmaların bulunup bulunmadığının tespiti için ve yasal kontroller için yemlerde analiz yapılmaktadır.

Yemlerin yeterli kalitede olmaması hayvanların besin maddesi ihtiyaçlarının karşılanamamasına, dolayısıyla da yetersiz ve ekonomik olmayan hayvansal üretime sebep olacaktır.

Bunun yanında yemlerin çeşitli kalıntılar, mikotoksinler ve mikroorganizmalar ile bulaşık olmaları sonucunda hayvanların sağlığında çeşitli olumsuzluklar oluşturarak verimlerinin düşmesine sebep olabileceği gibi bu maddelerin bir kısmının hayvansal ürünler yoluyla insanlarda çeşitli sağlık problemlerine sebep olabileceği unutulmamalıdır.

Yemlerde yapılacak analizler; hayvanların besin maddesi ihtiyaçlarının karşılanması, yeterli ve ekonomik hayvansal üretimin yapılabilmesi için olduğu kadar hem hayvan sağlığının korunması hem de hayvansal ürünler yoluyla insan sağlığını tehdit eden maddelerin tespit edilmesi açısından oldukça önemlidir.

HAZIRLIK YEMLERİ

1 - BUZAĞI BAŞLANGIÇ YEMİ

2 - BUZAĞI BÜYÜTME YEMİ

3 - DÜVE YEMİ

4 - DÜVE-K YEMİ

5 - GEBE İNEK YEMİ



HAZIRLIK YEMLERİ

BUZAĞI BAŞLANGIÇ

HAZIRLIK YEMLERİ

BUZAĞI BÜYÜTME



Kullanım Amacı

Düşük selüloz değeriyle buzağınızı 42 günde süttten keserek daha düşük maliyetli ve sağlıklı buzağılar yetiştirmektedir.

Kullanım Şekli

Bir haftalık olduktan sonra buzağının önüne konur ve 90 günlük olana kadar buzağının önünde tüketebilecekleri miktarda sürekli bulundurulur. Buzağının önünde taze ve temiz suyu sürekli bulundurunuz.



Kullanım Amacı

Süttten kesilen buzağları kısa sürede sağlıklı birer düve veya dana adayı olmasını sağlayacak şekilde yetiştirmektedir.

Kullanım Şekli

Süttten kesilen buzağının önünde tüketebilecekleri miktarda kaliteli kuru ot, taze ve temiz su ile birlikte Buzağı Büyütme Yemi sürekli bulundurulur.

Temel Özellikleri

1 Buzağının tüm besin madde gereksinimlerini karşılayabilecek ve süttün yerini tutabilecek şekilde hazırlanmıştır. İşkembesi gelişmemiş olan buzağının kolay sindirebileceği enerji ve protein kaynağı yem maddeleri ile tüm vitamin mineral karmalarını içermektedir. Buzağının daha sağlıklı gelişimine olanak sağlamak için gerekli olan katkıları ürünümüzde mevcuttur.

Temel Özellikleri

2 Süttten kesilen buzağının tüm besin madde gereksinimlerini karşılayacak şekilde, buzağının yüksek oranda yararlanabileceği enerji ve protein kaynağı yem maddeleri kullanılarak hazırlanmıştır. Buzağının maksimum canlı ağırlık artışı hedeflenerek hazırlanan bir buzağı yemidir. Eğer süttten erken kesme programı uygulanmayacak ise doğumdan itibaren 180 güne kadar kullanılabilir.

HAZIRLIK YEMLERİ

DÜVE YEMİ

HAZIRLIK YEMLERİ

DÜVE - K

Kullanım Amacı

Büyütme dönemi sonrası dişi buzağuları kısa sürede yağlandırmadan hedeflenen canlı ağırlığa ulaştırmak.

Kullanım Amacı

Büyütme dönemi sonrası dişi buzağuları kısa sürede yağlandırmadan yeterli canlı ağırlığa ulaştırıp tohumlamak, işletme ekonomisine erken katkı sağlamak amacıyla düveleri, sağlıklı bir buzağı ve yeterli süt verimi elde edecek şekilde yetiştirmektir.

Kullanım Şekli

İşletmenin elindeki kaba yem çeşidine, kalitesine göre Düvenin yaşına ve canlı ağırlığına bakılarak günde 2 - 6 kg arası Düve Yemi verilir.

Kullanım Şekli

İşletmenin elinde kaliteli kaba yemlerin bulunması durumunda canlı ağırlığına bakılmaksızın günde yalnızca 2 kg kullanılır. Kullanım süresi ve verilen rasyona uygunluğu açısından hayvan beslenme uzmanına danışınız.



Temel Faydaları

Beslenme programına uyulduğunda düvelerde meme gelişimini destekleyerek doğum sonrası daha yüksek süt verimi alınmasına olanak sağlar.

14 - 16 aylık yaşta (360 - 400 kg canlı ağırlıkta) kızgınlığa gelerek gebe kalmalarını ve 24 aylık yaşta buzağılamasına olanak sağlar.

Temel Faydaları

Her dönemindeki düvelerin protein, vitamin ve mineral ihtiyaçlarını tam olarak karşılar. Düvelerin en ekonomik şekilde beslenmesini sağlar.

Yemden yararlanmayı arttırarak günlük canlı ağırlık artışını istenilen düzeye ulaştırır. Hayvanın ihtiyaç duyduğu bütün vitamin ve mineralleri içerdiğinden ilave vitamin ve mineral verilmesini gerektirmez.

14 - 15 aylık düveleri kaliteli kaba yem ile destekleyerek tohumlanacak kiloya ulaştırır. Düveler doğumlarına 3 hafta kalıncaya kadar **Düve - K** ile beslenebilir.

HAZIRLIK YEMLERİ

GEBE İNEK YEMİ

Kullanım Amacı

Kurudaki ineklerin beslenmesinde kullanılır.
Kuru dönemdeki ineklerin tüm ihtiyaçlarını karşılamak üzere hazırlanmış özel bir yemdir.
İneği ve düveyi doğuma ve doğum sonrası döneme hazırlar.

Kullanım Şekli

Kaba yemin çeşidine ve kalitesine göre kuruya ayrılan ineklere ve gebeliğinin 7. ayını dolduran düvelere doğumlarına 3 hafta kalana kadar günde 2 - 6 kg kadar verilir.

Temel Faydaları

Önerilen miktarda verildiğinde gebeliğinin son 2 ayında olan ineklerin eksik kalan besin madde (özellikle vitamin ve mineral madde) gereksinimlerini karşılayacak şekilde hazırlanmıştır.
Doğum sonrası son atamama, hipokalsemi gibi metabolik problemleri en aza indirir.



1 - SÜT 18

2 - SİMENTAL SÜT 19

3 - NİTRO

4 - NİTRO GOLD

5 - NİTRO PLUS

5 - TORONOVA 19

6 - BİONOVA 21



SÜT YEMLERİ

SÜT - 18

Kullanım Amacı

18 ham protein içeren bu yem, erken ve orta laktasyon döneminde bulunan(yüksek veya orta düzeyde süt verimi olan) ineklerin besin madde gereksinimlerini karşılayacak şekilde hazırlanmıştır.

Kullanım Şekli

Kullanım miktarı, süresi ve verilen rasyona uygunluğu açısından Yöre Yem'in hayvan beslenme uzmanına danışınız.

SÜT YEMLERİ

SİMENTAL SÜT 19

Kullanım Amacı

Simental ineklerinin gereksinim duyduğu, sindirilme düzeyi yüksek protein (%19), enerji, vitamin ve mineral ihtiyacını tam olarak karşılamak için kullanılan özel bir yemdir.

Kullanım Şekli

Kullanım miktarı, süresi ve verilen rasyona uygunluğu açısından Yöre Yem'in hayvan beslenme uzmanına danışınız.



Temel Faydaları

Kaba yem olarak mısır silajı + kuru yonca kullanılan işletmelerde rasyonun dengelenmesinde başarılı bir şekilde kullanılır.

Süt verimi, kaba yemin kalitesi ve yedirilen miktarına bağlı olarak ineklere verilecek miktar değişir.

Temel Faydaları

Süt veren simental ineğin enerji, protein, vitamin ve mineral ihtiyacını tam olarak karşılar.

Başta ayak hastalıkları olmak üzere sağlık problemlerini en aza indirir.

Yemden yararlanmayı arttırarak süt maliyetini en düşük düzeye çeker.

Hayvanın ihtiyaç duyduğu bütün vitamin ve mineralleri içerdiğinden ilave vitamin ve mineral verilmesini gerektirmez.

Sıcak stresi etkilerini en aza indirir.

SÜT YEMLERİ



NİTRO

Kullanım Amacı

20 protein ve yüksek enerji içeren bu yem, yonca ve mısır silajı gibi kaliteli kaba yemler ile birlikte kullanılıp yüksek verimli ineklerin besin madde ve vitamin, mineral ihtiyacını karşılayan

Kullanım Şekli

Kullanım miktarı, süresi ve verilen rasyona uygunluğu açısından Yöre Yem'in hayvan beslenme uzmanına danışınız.

SÜT YEMLERİ



NİTRO - GOLD

Kullanım Amacı

19 protein ve yüksek enerji içeren bu yem, yonca ve mısır silajı gibi kaliteli kaba yemler ile birlikte kullanılıp yüksek verimli ineklerin besin madde ve vitamin, mineral ihtiyacını karşılayan bir süt yemidir.

Kullanım Şekli

Kullanım miktarı, süresi ve verilen rasyona uygunluğu açısından Yöre Yem'in hayvan beslenme uzmanına danışınız.

Temel Faydaları

Uygun rasyon ile birlikte verildiğinde, yüksek düzeyde verime sahip süt ineklerinin temel besin madde ihtiyaçlarını karşılar.

Temel Faydaları

Uygun rasyon ile birlikte verildiğinde, yüksek düzeyde verime sahip süt ineklerinin temel besin madde ihtiyaçlarını karşılar.

SÜT YEMLERİ

NİTRO - PLUS

Kullanım Amacı

21 protein ve yüksek enerji içeren bu yem, yonca ve mısır silajı gibi kaliteli kaba yemler ile birlikte kullanılıp yüksek verimli ineklerin besin madde ve vitamin, mineral ihtiyacını karşılayan bir süt yemidir.

Kullanım Şekli

Kullanım miktarı, süresi ve verilen rasyona uygunluğu açısından Yöre Yem'in hayvan beslenme uzmanına danışınız.

Temel Faydaları

Uygun rasyon ile birlikte verildiğinde, yüksek düzeyde verime sahip süt ineklerinin temel besin madde ihtiyaçlarını karşılar.



SÜT YEMLERİ

TORONOVA

Kullanım Amacı

19 protein içeren mısır silajı ve tahıllar ile kullanılan ekonomik bir süt yemidir.

Kullanım Şekli

Kullanım miktarı, süresi ve verilen rasyona uygunluğu açısından Yöre Yem'in hayvan beslenme uzmanına danışınız.



SÜT YEMLERİ

BİONOVA

Kullanım Amacı

21 protein içeren mısır silajı ve tahıllar ile kullanılan ekonomik bir süt yemidir.

Kullanım Şekli

Kullanım miktarı, süresi ve verilen rasyona uygunluğu açısından Yöre Yem'in hayvan beslenme uzmanına danışınız.



Temel Faydaları

Uygun rasyon ile birlikte verildiğinde, orta düzeyde verime sahip süt ineklerinin temel besin madde ihtiyaçlarını karşılar.

Temel Faydaları

Uygun rasyon ile birlikte verildiğinde, orta düzeyde verime sahip süt ineklerinin temel besin madde ihtiyaçlarını karşılar.

BESİ YEMLERİ

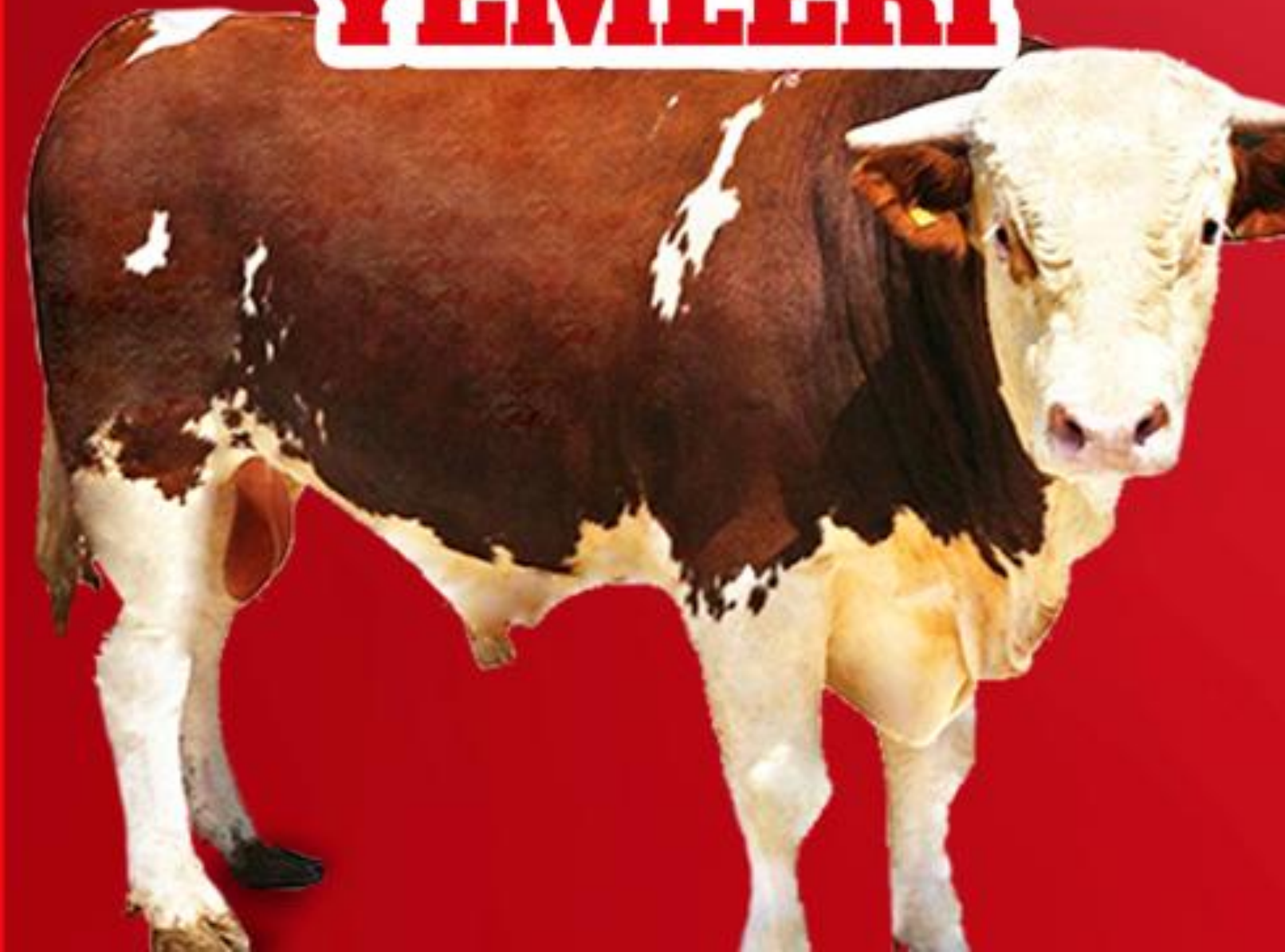
1 - YÖRE BESİ

2 - BESİ BÜYÜTME

3 - BESİ K

4 - BESİ K PLUS

5 - BESİ BİTİŞ



BESİ YEMLERİ



BESİ YEMİ

Kullanım Amacı

Besi hayvanlarının gereksinim duyduğu protein, enerji, vitamin ve mineralleri karşılamak için kullanılan konsantre bir yemdir.

Kullanım Şekli

Canlı ağırlığına bakılmaksızın 150 kg'dan büyük her yaş ve kilogramdaki danalara verilebilir. Kaba yem olarak saman, hasıl otu, yonca ve sınırlı miktarda silaj yedirilebilir. İlave hiç bir yem ve katkı maddesi verilmesine gerek yoktur. Kullanım miktarı, süresi ve verilen rasyona uygunluğunu hayvan beslenme uzmanına danışınız.

BESİ YEMLERİ



BESİ BÜYÜTME

Kullanım Amacı

Besiye alınan 150 - 350 kg canlı ağırlığında olan danaların sağlıklı bir şekilde ve kısa sürede, hızlı canlı ağırlık kazanmasını sağlar. Bu dönemde maksimum büyüme hızı sağlar.

Kullanım Şekli

Besiye alınan danaların önünde tüketebilecekleri miktarda sürekli bulundurulur. Arpa ya da mısır ilave ederek Besi Bitiş yemi yapılabilir. Böylece besinin sonuna kadar aynı yem ile devam edilebilir.

Temel Faydaları

Her dönemdeki besi hayvanının protein, vitamin ve mineral ihtiyacını tam olarak karşılar. Rasyonun beslenme açısından en ekonomik şekilde yapılmasını sağlar. Yemden yararlanmayı arttırarak günlük canlı ağırlık artışını en yüksek düzeye ulaştırır.

Temel Faydaları

Besiye alınan 150 - 350 kg canlı ağırlığında olan danaların tüm besin madde gereksinimlerini karşılar. Dananın yüksek oranda yararlanabileceği lezzetli enerji ve protein kaynaklarını içerdiği için yem tüketimini artırır. Yemden yararlanmayı ve canlı ağırlık artışını hızlandırır, içerdiği katkı maddeleri ile yoğun besiyeye bağlı sindirim sistemi hastalıklarını önler. Beslenme programına uyulduğunda 150 kg canlı ağırlıkta ve 4 aylık yaşta olan danaların hızlı bir şekilde canlı ağırlık kazanmasını ve 9 aylık yaşta 350 kg canlı ağırlığa ulaşmasını sağlar.

BESİ YEMLERİ



BESİ - K

Kullanım Amacı

Arpa, mısır gibi enerji bakımından zengin tahılları Besi-K yemi ile birlikte kullanarak, danaların sağlıklı bir şekilde ve kısa sürede olabildiğince hızlı canlı ağırlık kazanmasını sağlamaktır.

Kullanım Şekli

Besi başından besi sonuna kadar hayvan başına günde 2 kg verilir.
Arpa ya da mısır önlerinde serbest bulundurulur.

BESİ YEMLERİ



BESİ - K PLUS

Kullanım Amacı

Yoğun besideki danaların sağlıklı bir şekilde ve kısa sürede hızlı canlı ağırlık kazanmasını sağlamaktır.
İçerdiği katkıları ile besideki danalardan maksimum performans almanızı sağlar.

Kullanım Şekli

Besi başından besi sonuna kadar hayvan başına günde 2 kg verilir.

Temel Faydaları

Beslenme programına uyulduğunda 150 kg canlı ağırlıkta ve 4-5 aylık yaşta olan danaların hızlı bir şekilde canlı ağırlık kazanmasını ve 12 aylık yaşta 500-550 kg canlı ağırlığa ulaşmasını sağlar.

Temel Faydaları

Yoğun besiye alınacak danaların tüm besin madde gereksinimlerini karşılar.
Dananın yüksek oranda yararlanabileceği lezzetli enerji ve protein kaynaklarını içerdiği için yem tüketimini artırır.
Yemden yararlanmayı ve canlı ağırlık artışını hızlandırır, içerdiği katkı maddeleri ile yoğun besiye bağlı sindirim sistemi hastalıklarını önler.

BESİ YEMLERİ

BESİ BİTİŞ

Kullanım Amacı

Arpa ya da mısır ilavesi gerektirmez.
Besideki danaların önünde sürekli bulundurularak maksimum canlı ağırlık artışı sağlanır.

Kullanım Şekli

Besinin son dönemlerinde olan danaların önünde tüketebilecekleri miktarda sürekli bulundurulur.
Arpa, mısır gibi enerji kaynaklarına ihtiyaç gerektirmez.

Temel Faydaları

Beslenme programına uyulduğunda besinin son döneminde olan danaların hızlı bir şekilde canlı ağırlık kazanmasını sağlar.



KUÇÜKBAŞ YEMLERİ

1 - KUZU BÜYÜTME YEMİ

2 - TOKLU BESİ YEMİ



KÜÇÜKBAŞ YEMLERİ

KUZU BÜYÜTME

KÜÇÜKBAŞ YEMLERİ

TOKLU BESİ

Kullanım Amacı

Sütten kesilen kuzuların kısa sürede sağlıklı birer şişek veya toklu adayı olmasını sağlayacak şekilde yetiştirmektir.

Temel Özellikleri

Sütten kesilen kuzuların tüm besin madde gereksinimlerini karşılar.

Kuzuların yüksek oranda yararlanabilecekleri enerji ve protein kaynağı yem maddeleri kullanılarak hazırlanmıştır.

Kullanım Amacı

Besiye alınan toklu'ların yüksek oranda canlı ağırlık kazanmasını amaçlayan bir besi yemidir. İdrar taşı oluşumunu engelleyen katkıları içerir.

Temel Özellikleri

Toklu Besi Yemi besideki tokluların önünde serbest olarak bulundurulabilir.

Kullanım Şekli

Kuzuların önünde tüketebilecekleri miktarda sürekli bulundurulur.

Kullanım Şekli

Besiye alınan tokluların sağlıklı olarak kısa zamanda istenilen canlı ağırlığa ulaşmasını sağlar.

ÖZEL YEMLER

1 - ARPA - MISIR PELET

2 - YÖRE MIX-E

3 - YÖRE YEM EKSTREM

4 - YÖRE YEM EKSTREM KUZU - OĞLAK



ÖZEL YEMLER

ARPA - MISIR PELET

ÖZEL YEMLER

YÖRE MIX - E



Kullanım Amacı

Arpanın öğütülerek melas ve sodyumbikarbonat ilave edilip ısıtılarak pelet haline getirilmiş halidir. Besi hayvanlarının yetiştirilmesinde, süt hayvanlarının rasyonlarında enerji açığını kapatmada tamamlayıcı olarak kullanılır.

Kullanım Şekli

Arpa Pelet Besi-K ve Besi-K Plus ile birlikte serbest olarak kullanılabilir. Süt hayvanlarının enerji ihtiyacını karşılamak amacıyla rasyonda önerilen miktarda kullanılır.



Kullanım Amacı

Erken sağım dönemindeki yüksek süt verimine sahip ineklerin bir kısım enerji, vitamin, mineral gereksinimini karşıladığı gibi kapsadığı yem katkıları ile yemden daha iyi yararlanmasına yardımcı olur.

Kullanım Şekli

Erken sağım dönemindeki ineklere günde 0.5-1kg yemlerine karıştırılarak verilir.

Temel Faydaları

Pelet formunda olmasından dolayı uygun saklama koşullarına uyulduğunda yemlerdeki gibi üç aylık raf ömrüne sahiptir. Fire oluşmaz.

Temel Faydaları

İçerdiği by-pass yağ ve diğer katkı maddeleri sayesinde ineğin ihtiyaç duyduğu enerjinin bir kısmını karşılayarak metabolik problemler yaşamasını engeller.
Yüksek süt verimini destekler.
Doğum sonrası ineklerin zamanında kızgınlık göstermesini sağlayarak döl veriminin artmasını sağlar.
Süt kalitesini artırır.

ÖZEL YEMLER



EKSTREM

Kullanım Amacı

Hayvanlarınızın by pass protein, by-bass yağ, vitamin, mineral ve tamponlayıcı ihtiyacının kalsiyum dışındakilerin tamamını karşılar.

Kullanım Şekli

Günde 0,5 - 2 kilogram kullanarak sağmal inekleriniz için uygun bir rasyon yapmanın sağlar.
Yöre Ekstremini günde 0,5 - 0,6 kilogram kullanarak besi hayvanlarınızı dengeli bir şekilde besleyebilirsiniz. (arpa, silaj, ot, saman ve başka kaba yemler ile).
Yöre Ekstremini günde 0,5 kilogram kullanarak 6 aydan büyük düvelerinizi besleyebilirsiniz.

ÖZEL YEMLER



EKSTREM KUZU - OĞLAK

Kullanım Amacı

Kuzularınızın bir kısım enerji, vitamin, mineral gereksinimini karşıladığı gibi kapsadığı yem katkıları ile yemden daha iyi yararlanmasına yardımcı olur

Kullanım Şekli

Kaba yeminiz yonca ise 100 gr Yöre Ekstrem Kuzu + 900 gr arpa.
Kaba yeminiz ot, saman ise 200 gr Yöre Ekstrem Kuzu + 800 gr arpa ile birlikte kullanabilirsiniz.
Kuzularınız büyüdükçe Yöre Ekstrem Kuzu'yu sabit tutarak arpayı artırmak suretiyle besi sonuna kadar devam edebilirsiniz.

Temel Faydaları

Kaba yemlerinizi ve elinizdeki yem hammaddelerinizden en iyi şekilde yararlanmanızı sağlar.
Yüksek süt veriminin sağladığı (pik) süreyi uzatarak daha fazla süt elde etmemizi sağlar.
Metabolik hastalıklara yakalanma riskini azaltır.
Uygun rasyon ile kullanıldığında asidozis riskini azaltır.
Süt yağı ve proteini üzerine olumlu etkisi vardır.

Temel Faydaları

Günlük 100 ila 200 gr vererek kuzularınızı en uygun şekilde besi yapılmasına olanak sağlar.
İdrar yolu taşının oluşumunu engelleyerek kuzularınızın sidik zoru olmasını önler.
Kuzularınızı yalnızca ilave arpa vererek maksimum verim almanızı sağlar. İçerdiği katkıları ile yemden yararlanmayı artırır.
Besi süresini kısaltır. İçerdiği tampon maddeler kuzuların ishal olmasını engeller.
Uygun oranlarda kullanıldığında hayvanlarınızın besin maddeleri, vitamin ve mineral ihtiyacının tamamını karşılar.

Astim Organize Sanayi Bölgesi

2. Cd. No:10, 09010

Merkez / Efeler / AYDIN

İletişim: 0256 231 04 06

İletişim: 0543 687 08 05



Sağlıklı ve verimli bir yaşam için ...